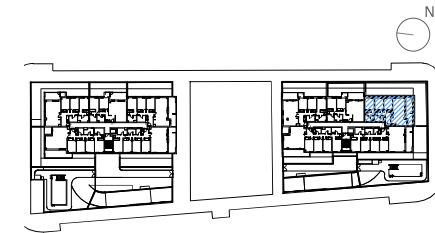


EMPLAZAMIENTO



CUADRO DE SUPERFICIES

Vestibulo	5,20 m ²
Salón-Comedor-Cocina	29,79 m ²
Dormitorio Principal-Vestidor	13,97 m ²
Dormitorio 3	9,98 m ²
Dormitorio 2	10,09 m ²
Distribuidor	3,50 m ²
Baño Principal	3,77 m ²
Baño 2	4,13 m ²

Total Sup. Útil Interior 80,43 m²

Terraza Cubierta	9,32 m ²
Lavadero	6,10 m ²

Total Sup. Útil Exterior 15,42 m²

Total Sup. Construida Interior 96,54 m²

Total Sup. Construida incl. ZZCC 107,70 m²

Según Decreto BOJA 218/2005

Total Sup. Útil 88,14 m²

Total Sup. Construida incl. ZZCC 115,53 m²

PROMUEVE:

Vivienda 3D-Bloque 2-Planta 01-Puerta B

1 m 2 m 3 m 4 m 5 m

La información aquí contenida puede ser modificada durante el transcurso de la ejecución de la obra por exigencias técnicas o jurídicas, sin que ello implique menoscabo en el nivel global de calidades. El mobiliario, incluido el de cocina, se refleja a efectos meramente decorativos, sin que se incluya en la oferta. Los peldaños de acceso a la vivienda y salidas a patios, puede alterarse en función de la rasante de las calles y corresponde a la D.F. fijar el criterio.